



# CHRISTIAN BURGER SCULPTEUR DE GÉANTS

PRÉSENTATION

1/ DÉMARCHE ARTISTIQUE

2/ CURRICULUM VITAE

3/ RÉFÉRENCES

---

CHRISTIAN BURGER **SCULPTEUR-PLASTICIEN**

ZA de Pralong 05200 EMBRUN 06 18 33 76 13

[c.burger@orange.fr](mailto:c.burger@orange.fr) / [www.christian-burger.com](http://www.christian-burger.com)

MDA : B 469557 / Siret : 434 139 234 00026

# 1/DÉMARCHE ARTISTIQUE

Depuis plusieurs années, je propose des sculptures inspirées des émotions qui découlent de l'être humain et des relations humaines. Je tente de les retranscrire par une posture, une attitude ou seulement un morceau de corps. Ces sculptures sont traitées de manière « brute » comme des croquis, sans détails ni finition, mettant ainsi en lumière mon choix plastique : permettre une lecture globale de l'élément créé. Cherchant à animer l'aspect statique de ces volumes, j'invente différentes enveloppes, différents concepts.

Ce travail brut prend le contre-pied de la tendance actuelle des œuvres lisses, léchées, à la mode industrielle. Il invite le public à trouver une sensibilité, un questionnement sur le sujet créé.

En bois par exemple, le concept de créer sans modèle ni travail préliminaire permet de rester dans la spontanéité de l'émotion vécue.

En métal, en appréhendant les surfaces d'une façon graphique, j'ai remarqué que la sculpture devenait plus forte, qu'elle vibrait littéralement, malgré sa masse, sous l'effet de la lumière. C'est en questionnant les textures possibles des différents matériaux que je suis arrivé aux sculptures ajourées, cela apporte une légèreté étonnante aux pièces de grandes tailles.

Cette technique de soudures ajourées nécessite une maîtrise des matériaux et de l'espace tridimensionnel.

Faire dialoguer la matière avec le vide et la lumière...

Les reflets, les brillances, les ombres évoluent au fil du jour, et transforment à chaque instant l'aspect visuel de l'œuvre en 3D.

La nécessité d'intégrer l'œuvre dans son environnement est essentielle : que l'on puisse en faire le tour de multiples fois sans lasser le regard...

Pour cela, je choisis une taille juste, le matériau adapté et je travaille leur volume, leur transparence, de telle sorte que le regard du spectateur ne bute pas sur le détail, que l'œil puisse continuer à voir le paysage comme si l'œuvre et le paysage ne faisaient qu'un.

Par ses propriétés mécaniques, l'acier offre à l'artiste la possibilité de créer de la « dentelle pour géants ».

Transformant une matière industrielle en œuvre poétique, mon travail traduit de manière symbolique les défis à relever inhérents à toute concrétisation d'un rêve !

Lors de commandes précises, je ménage le temps de réflexion nécessaire à chaque projet, et réalise toujours, en amont, plusieurs maquettes, et n'hésite pas à les réajuster aux cours de dialogues réguliers avec le commanditaire.

J'ai à cœur, dans chaque commande, de mettre en cohérence la singularité du lieu et du patrimoine, le matériau prévu et le sens que je souhaite donner à ma création.

Dans mes futurs projets, je désire rendre tangibles des concepts, traduire des énergies, notamment par une insatiable recherche sur les mouvements corporels, mais aussi en créant des œuvres poétiques qui questionnent le rapport de l'homme au vivant, à l'animal, de manière à ne pas oublier que l'humain est également nature.

Je pense à des œuvres qui entretiennent un certain mystère, où plusieurs interprétations sont possibles, où un décalage est ressenti.

---

CHRISTIAN BURGER **SCULPTEUR-PLASTICIEN**

ZA de Pralong 05200 EMBRUN 06 18 33 76 13

[c.burger@orange.fr](mailto:c.burger@orange.fr) / [www.christian-burger.com](http://www.christian-burger.com)

MDA : B 469557 / Siret : 434 139 234 00026

## 2/CURRICULUM VITAE

**Christian Burger**, né en 1969 à Munster (Haut-Rhin) vit et travaille dans les Hautes-Alpes en France.

**Depuis 2001, il exerce à temps plein son art de sculpteur** : commandes publiques monumentales en acier ou bois aux beaux jours et spécialiste d'évènements sculptés en neige et glace, durant l'hiver, dans les stations alpines les plus renommées. Depuis 2011, **son atelier se situe à Embrun, Z.A. de Pralong.**

### RÉFÉRENCES CLIENTS

**VILLES** : MEGÈVE – MONTGENEVRE – C<sup>IE</sup> DES GUIDES ÉCRINS/OISANS – VALLOIRE – VAL D'ISÈRE – SÉEZ – LES CARROZ COURCHEVEL – CHANGHBAI MONTAIN (CHINE) – L'ARGENTIÈRE-LA BESSÉE – PELVOUX – SKI DUBAI – SERRE CHEVALIER – ARC 1950 – TIGNES – LA GRAVE – LYON – PARIS...

**GRANDES MARQUES** : CLUB MED – AUDI – COCA COLA – X GAMES – SONY – GALERIES LAFAYETTES – SOCIÉTÉ TOUR EIFFEL – BOUYGUES – TOMORROWLAND

**SOCIÉTÉS D'ÉVÈNEMENTS** : AFOZIC – S.A.EVENTS – PRELUDE EVENTS – MIDI EN FRANCE – LE PUY DU FOU – GROTTES DE GLACE LA GRANDE ODYSSEE

Architectes, paysagistes...

### ŒUVRES MONUMENTALES / commandes publiques

#### Métal

- 2019 **Maillot Jaune**, 2 m, acier laqué, cadeau de la commune de Valloire à M. Prudhomme, directeur du Tour de France, lors du passage du Tour le 25 juillet 2019
- 2019 **Cadres-enseignes rouges** 4 m x 3m, acier thermolaqué, Savines-le-lac(05)
- 2018 **Bouquetin**, 3 m, acier Corten, Colmars les Alpes (04)
- 2016 **Madame Carle** 2,50 m, acier laqué. Vallouise (05)
- 2016 **Le Cri**, 1,50 x 1 m, acier inoxydable. © C.Burger
- 2015 Sculpture monumentale à l'entrée de la Station de Risoul (05)
- 2015 **Envol, Inox**, hauteur. 8 m, Montgenève (05)
- 2014 **L'Envol, Acier**, sommet de la Barre des Écrins 4102 m, puis Maison de la Montagne à Pelvoux (Hautes Alpes – F)
- 2009 **Edward Whymper, Acier Corten**, h. 6,30 m, L'Argentière(05)

#### Pierre

- 2020 **Coq**, calcaire de Villebois, St Sauveur
- 2004 **Amour silencieux**, marbre blanc, 4 x 1,7 m, Thassos, GRÈCE
- 2002 **Fontaine aux enfants**, pierre et béton, Breitenbach (68)
- 1995 **Cadran solaire géant animalier**, Maison du Parc National des Écrins, Vallouise (05)

#### Bois

- 2023 **Éléphant**, sculpture construite en planche, Roger-Bois, Amiens
- 2022/23 **Crayon, Confiance**, sapin, Neuf-Brisach
- 2022 **Husky**, sculpture construite en planche, CLUB MED Val d'Isère
- 2020 **Éléphant**, sculpture construite en planche, CLUB MED La Rosière
- 2018 Ours, cèdre, forêt de Boscodon, Crots (05)
- 2016 **5 sculptures animalières monumentales**, cèdre, Direction des pistes de Valloire (73)
- 2015 **Randonneurs**, cèdre, Muhlbach (68)
- 2007 St Barbe, cèdre, Bouygues TP, tunnel Shang Zon Lu, Shanghai CHINE
- 2004 St Barbe, cèdre, Bouygues TP, tunnel Shang Zon Lu, Shanghai CHINE
- 2002 à 2012 Loup, Patou, Combat de coqs, Vache, Cerf, Mulet avec bât, Ours debout, Cheval de trait, cèdre et acier, Valloire
- 2001 St Barbe, cèdre, Bouygues TP, tunnel gruene Hart, PAYS-BAS
- 2000 Bas-reliefs animaliers, Office du Tourisme de Valloire

### EXPOSITIONS

- 2022 **Nouvelle Humanité**, œuvre en RÉSONANCE avec LA BIENNALE D'ART CONTEMPORAIN DE LYON, foin&paille
- 2020 **Archange Gabrielle**, «à ciel ouvert» Gap (05)
- 2019 **Postures d'âmes**, Maison des Chanonges, Embrun (05)
- 2015 **L'Envol**, Métaux, Bronzes, Biennale de **Montreux** (Suisse),
- Autres Abattoirs, Embrun (05) – Galerie Moving Gallery, Val d'Isère – Galerie Seccotine, Val d'Isère – Centre culturel, Les Carroz – **Salon Maison & Objet**, Paris Nord Villepinte – **Fondation Nationale des Arts Graphiques & Plastiques**, Paris – Crans, CH – Abbaye de St Jean de Maurienne – Maison du Parc National des Écrins, Vallouise...

CHRISTIAN BURGER **SCULPTEUR-PLASTICIEN**  
ZA de Pralong 05200 EMBRUN 06 18 33 76 13  
c.burger@orange.fr /www.christian-burger.com  
MDA : B 469557 /Siret : 434 139 234 00026



## CURRICULUM VITAE SUITE

### INSTALLATIONS ÉPHÉMÈRES / [www.sculpture-évènement.com](http://www.sculpture-évènement.com)

#### Paille&foin

Depuis 2011  
2019/2021  
2018/2023  
2017  
2009/2011

**Directeur et régisseur artistique**, Concours international de sculpture sur paille, Valloire (73)  
Installations de sculptures géantes en paille, douves de Neuf-Brisach (68)  
**Directeur et régisseur artistique**, Rencontre internationale de sculpture sur paille, Bellelay (Suisse)  
**I love Paris** /Parvis de la Tour Eiffel, Paris  
Personnages géants /Passage du tour de France, Valloire

#### Neige

2022/2023  
Depuis 2016  
Depuis 2002

**Tomorrowland Winter**, Réalisation de la scène de jour en neige, Alpe-d'Huez (38)  
**Juré permanent**, Concours international de sculpture sur Neige et sur Glace, Valloire  
**Réalisations de sculptures monumentales en neige et glace dans les stations de ski**  
françaises : Megève, Chamonix, Val d'Isère, St Gervais, Les Arcs, Alpe d'Huez, Tignes, Pelvoux,  
Montgenève, Ceillac, Schnepfenried, La Plagne, Courchevel, Serre-chevalier, Les 2 Alpes,  
mais aussi à Paris, Lyon...

2009

2006

#### Glace

Depuis 2002  
2005

Têtes géantes /**Championnat du monde de ski, Val d'Isère**  
Installation monumentale /**J.O. de TURIN, Montgenève (05)**

#### Bois

**Grottes de Glace** sculptées aux Arcs, Alpe d'Huez, Les 2 Alpes, La Plagne, Tignes et La Grave.  
Décors monumentaux en glace, **Mall de Dubaï, ÉMIRATS ARABES UNIS**

Nombreuses réalisations en public : Salon de l'Agriculture de Paris, Valloire, Villard de Lans (38)

### SYMPOSIUMS

#### Neige

2016

2014

2014

2013

2010

2007

2000

1999

1998

**Tatoo**, sculpture OFF, Concours international de sculpture sur neige, Valloire (73)  
**Élan de liberté, 1<sup>er</sup> Prix, prix du public, St Jean Port Joli, CANADA**  
Intime Équilibre, 2<sup>ème</sup> prix international, Concours international de sculpture, Valloire  
**Compression**, neige, 1<sup>er</sup> prix national, Valloire  
Inouksouk, 1<sup>er</sup> Prix international, St Jean Port Joli, CANADA  
Ogm ?, 1<sup>er</sup> prix du public, Concours international de sculpture, Valloire  
Marguerite, 3<sup>ème</sup> prix du public, Concours international de sculpture, Valloire  
La Ronde, 2<sup>ème</sup> prix international, Concours international de sculpture, Valloire  
**Amour**, 1<sup>er</sup> prix national, Concours international de sculpture, Valloire

#### Glace

2018/19/20

2010

2000

2000

**Expériences visuelles 1,2 & 3**, sculpture OFF, Concours international de sculpture sur glace, Valloire  
**Cri Étouffé, 1<sup>er</sup> prix international, Concours international de sculpture, Valloire**  
Verre d'eau, 3<sup>ème</sup> prix du public, Concours international de sculpture, Valloire  
La vie en eau claire, 1<sup>er</sup> prix international, Concours international de sculpture, Valloire

#### Pierre

2006

2000

1999

#### Bois

2001

1999

1993

1990

**Animaux disparus, sculptures en marbre blanc, résidence à Thassos, GRÈCE**  
**0**, Symposium international de sculpture sur gypse, St Jean de Maurienne  
Lion, 1<sup>er</sup> prix Concours international de sculpture sur marbre rose, Guillestre (05)  
**Ali**, Symposium international de sculpture sur bois, St Blasien, ALLEMAGNE  
Équilibre, 1<sup>er</sup> prix Concours international de sculpture sur bois, St-Pierre de Chartreuse (38)  
Aigle, 3<sup>ème</sup> prix du Grand prix de sculpture, Cassis (13)  
Sentier découverte, 2<sup>ème</sup> prix de l'Oscar de l'architecture du C.A.U.E., Vallouise (05)

CHRISTIAN BURGER **SCULPTEUR-PLASTICIEN**

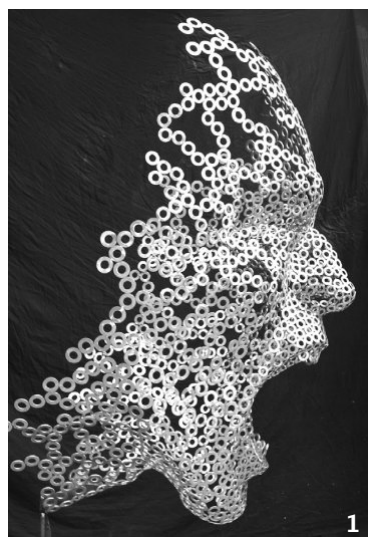
ZA de Pralong 05200 EMBRUN 06 18 33 76 13

[c.burger@orange.fr](mailto:c.burger@orange.fr) / [www.christian-burger.com](http://www.christian-burger.com)

MDA : B 469557 / Siret : 434 139 234 00026

### 3/RÉFÉRENCES (MÉTAL)

Consultez [www.christian-burger.com](http://www.christian-burger.com)  
et aussi [www.sculpture-evenement.com](http://www.sculpture-evenement.com)

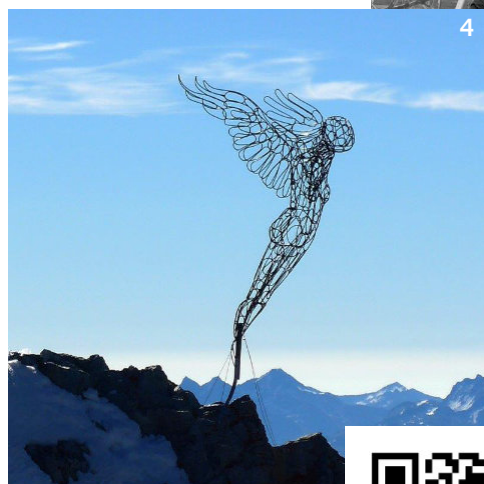
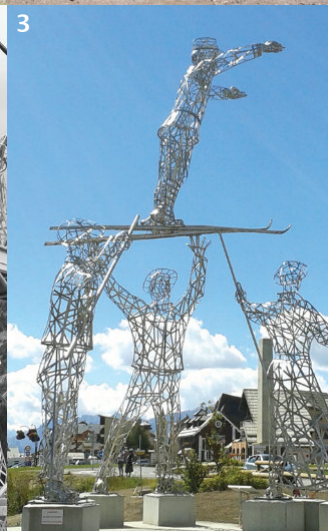


1/ LE CRI, 2016, 1,5 m x 1 m, acier Inoxydable, collection particulière.

2/ EDWARD WHYMPER, 2009, acier Corten, L'Argentière-La Bessée (Hautes Alpes -France)

3/ ENVOL, 2015, Inox, Montgenèvre (Hautes Alpes -France)

4/ L'ENVOL, 2014, acier, sommet de la Barre des Écrins 4102 m, puis Maison de la Montagne à Pelvoux (Hautes Alpes -France)



Atelier Z.A. Pralong 05200 à EMBRUN

CHRISTIAN BURGER **SCULPTEUR-PLASTICIEN**  
ZA de Pralong 05200 EMBRUN 06 18 33 76 13  
[c.burger@orange.fr](mailto:c.burger@orange.fr) / [www.christian-burger.com](http://www.christian-burger.com)  
MDA : B 469557 / Siret : 434 139 234 00026