



CHRISTIAN BURGER SCULPTEUR DE GÉANTS

PRÉSENTATION

1/ DÉMARCHE ARTISTIQUE

2/ CURRICULUM VITAE

3/ RÉFÉRENCES

CHRISTIAN BURGER SCULPTEUR

ZA de Pralong 05200 EMBRUN 06 18 33 76 13

c.burger@orange.fr / www.christian-burger.com

MDA : B 469557 / Siret : 434 139 234 00018

1/DÉMARCHE ARTISTIQUE

Depuis plusieurs années, je réalise des sculptures monumentales, notamment des personnages en métal, matériau ambitieux à maîtriser mais relativement souple à modeler. Cherchant à animer l'aspect statique de ces grands volumes, j'invente différentes enveloppes, traitant ainsi de surcroît la question de leur lien à l'environnement auquel elles seront destinées. Je souhaite continuer à développer une recherche sur l'assemblage soudé et ajouré de petites pièces métalliques et ambitionne de représenter en format monumental des modelés de corps en mouvement, de personnages aériens, qui semblent avoir été réalisés simplement en papier.

MATÉRIAU ET TECHNIQUE

Je rêve mes représentations sculpturales ainsi : carcan rigoureux de la matière lié à un modelé souple des formes. Mes oeuvres dynamiques, guidées par l'emploi d'un matériau relativement léger, le métal, et d'une technique de soudures ajourées, nécessitent une maîtrise des matériaux et de l'espace tridimensionnel !

Pour cela, je recherche des traitements de surface inédits qui joueront de manière fluctuante avec la lumière et ainsi animeront mes œuvres. : « En appréhendant les surfaces d'une façon graphique, j'ai remarqué que la sculpture devenait plus forte, qu'elle vibrait littéralement, malgré sa masse, sous l'effet de la lumière. C'est en questionnant les textures possibles des différents matériaux que je suis arrivé aux sculptures ajourées ».

EXPRESSION ARTISTIQUE

Faire dialoguer la matière avec le vide et la lumière...

Les reflets, les brillances, les ombres évoluent au fil du jour, et transforment à chaque instant l'aspect visuel de l'œuvre tridimensionnelle. Le parti pris d'ajourés apporte aussi une étonnante légèreté aux pièces de grandes tailles.

La nécessité d'intégrer l'oeuvre dans son environnement est essentielle : que l'on puisse en faire le tour de multiples fois sans lasser le regard...

Pour cela, je travaille leur transparence, de telle sorte que le regard ne bute pas sur le volume, que l'oeil puisse continuer à voir le paysage comme si l'oeuvre et le paysage ne faisaient qu'un.

De par ses propriétés mécaniques, l'acier offre à l'artiste la possibilité de créer de la « dentelle pour géants ». Transformant une matière industrielle en oeuvre poétique, mon travail traduit de manière symbolique les défis à relever inhérents à toute concrétisation d'un rêve !

Désireux, dans mes futurs projets, de rendre tangibles des concepts, de traduire des énergies, notamment par une insatiable recherche sur les mouvements corporels, je ménage le temps de réflexion nécessaire à chaque projet.

Lors de commandes précises, je réalise toujours, en amont, plusieurs maquettes, et n'hésite pas à les réajuster aux cours de dialogues réguliers avec le commanditaire.

INSPIRATIONS

- Les conventions anatomiques de la période dite « sévère » de la sculpture grecque antique qui représentent le mouvement des corps à l'instant T, de manière réaliste, simplifiée mais toujours doublée d'une légère dissymétrie de la pose.

- Plus près de nous, le travail de l'anglais Rick Kirby (Cf Calne town center, England) ou du plus connu Jaume Plensa (Cf The Blow Tower, Calgary, Canada) aux États Unis.

CHRISTIAN BURGER SCULPTEUR

ZA de Pralong 05200 EMBRUN 06 18 33 76 13

c.burger@orange.fr / www.christian-burger.com

MDA : B 469557 / Siret : 434 139 234 00018

2/CURRICULUM VITAE

Christian Burger, né en 1969 à Muhlbach (Haut-Rhin) vit et travaille dans les Hautes-Alpes en France.

Depuis 2001, il exerce à temps plein son art de sculpteur : commandes publiques monumentales en acier ou bois aux beaux jours et spécialiste d'évènements sculptés en neige et glace, durant l'hiver, dans les stations alpines les plus renommées. Depuis 2011, **son atelier se situe à Embrun, Z.A. de pralong.**

RÉFÉRENCES CLIENTS

MEGÈVE - MONTGENEVRE - C^{IE} DES GUIDES ÉCRINS/OISANS - VALLOIRE - VAL D'ISÈRE- SÉEZ - LES CARROZ - COURCHEVEL
CHANGHAI MONTAIN (CHINE) - L'ARGENTIÈRE-LA BESSÉE - PELVOUX - SKI DUBAI - SERRE CHEVALIER - ARC 1950 -
TIGNES - LA GRAVE - LYON - PARIS...

AUDI - COCA COLA - X GAMES - SONY - GALERIES LAFAYETTES - SOCIÉTÉ TOUR EIFFEL - BOUYGUES

AFOZIC - S.A.EVENTS - PRELUDE EVENTS - MIDI EN FRANCE - PUY DU FOU - LA GROTTTE DE GLACE - LA GRANDE ODYSSEE

Divers architectes et paysagistes...

OEUVRES MONUMENTALES / commandes publiques

Métal

2018 **Bouquetin**, 3 m, acier Corten, Colmars les Alpes (04)

2016 **Madame Carle** 2,50 m, acier laqué. Valouise (05)

2016 **Le Cri**, 1,50 x 1 m, acier Inoxydable. © C.Burger

2015 Sculpture monumentale à l'entrée de la Station de Risoul (05)

2015 **Envol, Inox**, h. 8 m, Montgenèvre (05)

2014 **L'Envol, Acier**, sommet de la Barre des Écrins 4102 m, puis Maison de la Montagne à Pelvoux (Hautes Alpes - France)

2009 **Edward Whymper, Acier Corten**, h. 6,30 m, L'Argentière (05)

Pierre

2004 *Amour silencieux*, marbre blanc, 4 x 1,7 m, Thassos, GRÈCE

2002 *Fontaine aux enfants*, pierre et béton, Breitenbach (68)

1995 Cadran solaire géant animalier, Maison du Parc National des Écrins, Vallouise (05)

Bois

2016 *5 sculptures animalières monumentales*, cèdre, Direction des pistes de Valloire (73)

2015 *Rendoneurs*, cèdre, Muhlbach (68)

2012 *Cheval de trait*, cèdre, Valloire (73)

2011 *Ours debout*, cèdre, Valloire

2008 *Mulet avec bât*, cèdre, Valloire

2007 *Cerf*, cèdre et acier, Valloire

2007 *St Barbe*, cèdre, Bouygues TP, tunnel Shang Zon Lu, Shanghai CHINE

2006 *Patou*, cèdre, Valloire

2005 *Vache*, cèdre, Valloire

2004 *St Barbe*, cèdre, Bouygues TP, tunnel Shang Zon Lu, Shanghai CHINE

2003 *Combat de coqs*, cèdre, Valloire

2003 *Patou*, cèdre, Valloire

2002 *Loup*, cèdre, Valloire

2001 *St Barbe*, cèdre, Bouygues TP, tunnel gruene Hart, PAYS-BAS

2000 Bas-reliefs animaliers, Office du Tourisme de Valloire

EXPOSITIONS

Métals, Bronzes, Biennale de **Montreux** (Suisse),

Abattoire, Embrun (05)

Galerie Moving-Gallery, Val d'Isère (73)

Galerie Seccotina, Val d'Isère (73) Centre culturel, Les Carroz (74)

Pierres, Grotte de Glace, Les 2 Alpes (38)

Salon Maison & Objet, Paris Nord Villepinte (93)

Fondation Nationale des Arts Graphiques & Plastiques, Paris

Crans, SUISSE / Abbaye de St Jean de Maurienne (73) / Maison du Parc National des Écrins, Vallouise (05)...

CHRISTIAN BURGER SCULPTEUR

ZA de Pralong 05200 EMBRUN 06 18 33 76 13

c.burger@orange.fr / www.christian-burger.com

MDA : B 469557 / Siret : 434 139 234 00018



CURRICULUM VITAE SUITE

INSTALLATIONS EPHÉMÈRES / www.sculpture-évènement.com

Paille

2018

Depuis 2011

2009 / 2016

Directeur artistique, Rencontre internationale de sculpture sur paille, **Bellelay (Suisse)**

Régisseur artistique, Concours international de sculpture sur paille, Valloire (73)

Personnages géants / Passage du tour de France, Valloire (73)

Neige

Depuis 2016

Tous les hivers

Juré permanent, Concours international de sculpture sur Neige et sur Glace, Valloire (73)

Réalisations de sculptures monumentales en neige et glace dans les stations de ski

françaises : Megève, Chamonix, Val d'Isère, St Gervais, Les Arcs, Alpe d'Huez, Tignes, Pelvoux, Montgenèvre, Ceillac, Schnepfenried, La Plagne, Courchevel, Serre-chevalier, Les 2 Alpes, mais aussi à Paris, Lyon...

2009

2006

Têtes géantes / **Championnat du monde de ski, Val d'Isère (73)**

Installation monumentale / **J.O. de TURIN, Montgenèvre (05)**

Glace

Tous les hivers

2005

Bois

Grottes de Glace sculptées aux Arcs, Alpe d'Huez, Les 2 Alpes, La Plagne, Tignes et La Grave.

Décors monumentaux en glace, **Mall de Dubaï, ÉMIRATS ARABES UNIS**

Nombreuses réalisations en public : Salon de l'Agriculture de Paris, Valloire, Villard de Lans (38)

SYMPOSIUMS

Neige

2016 *Tatoo*, sculpture OFF, Concours international de sculpture sur neige, Valloire (73)

2014 **Élan de liberté, 1^{er} Prix, prix du public, St Jean Port Joli, CANADA**

2014 *Intime Équilibre*, 2^{ème} prix international, Concours international de sculpture, Valloire (73)

2013 *Compression*, neige, 1^{er} prix national, Valloire

2010 *Inouksouk*, 1^{er} Prix international, St Jean Port Joli, CANADA

2007 *Ogm ?*, 1^{er} prix du public, Concours international de sculpture, Valloire

2000 *Marguerite*, 3^{ème} prix du public, Concours international de sculpture, Valloire

1999 *La Ronde*, 2^{ème} prix international, Concours international de sculpture, Valloire

1998 *Amour*, 1^{er} prix national, Concours international de sculpture, Valloire

Glace

2017 *Expérience visuelle*, sculpture OFF, Concours international de sculpture sur glace, Valloire (73)

2010 **Cri Étouffé, 1^{er} prix international, Concours international de sculpture, Valloire**

2002 *Verre d'eau*, 3^{ème} prix du public, Concours international de sculpture, Valloire

2000 *La vie en eau claire*, 1^{er} prix international, Concours international de sculpture, Valloire

Pierre

2006 **Animaux disparus, sculptures en marbre blanc, résidence à Thassos, GRÈCE**

2000 *0*, Symposium international de sculpture sur gypse, St Jean de Maurienne

1999 *Lion*, 1^{er} prix Concours international de sculpture sur marbre rose, Guillestre (05)

Bois

2001 *Ali*, Symposium international de sculpture sur bois, St Blasien, ALLEMAGNE

1999 *Équilibre*, 1^{er} prix Concours international de sculpture sur bois, St-Pierre de Chartreuse (38)

1993 *Aigle*, 3^{ème} prix du Grand prix de sculpture, Cassis (13)

CHRISTIAN BURGER SCULPTEUR

ZA de Pralong 05200 EMBRUN 06 18 33 76 13

c.burger@orange.fr / www.christian-burger.com

MDA : B 469557 / Siret : 434 139 234 00018

3/RÉFÉRENCES (MÉTAL)

Consultez www.christian-burger.com
et aussi facebook...

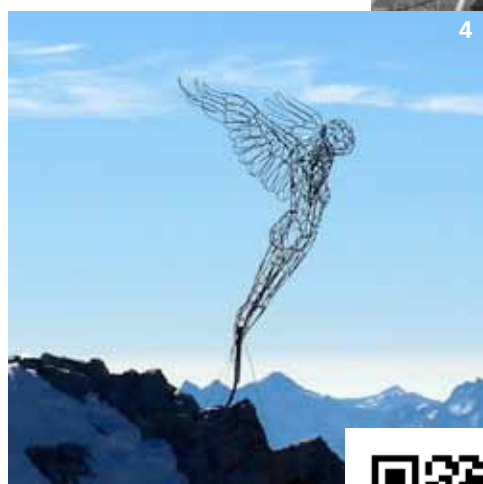


1/ LE CRI, 2016, 1,5 m x 1 m, acier Inoxydable, collection particulière.

2/ EDWARD WHYMPER, 2009, acier Corten, L'Argentière-La Bessée (Hautes Alpes - France)

3/ ENVOL, 2015, Inox, Montgenèvre (Hautes Alpes - France)

4/ L'ENVOL, 2014, acier, sommet de la Barre des Écrins 4102 m, puis Maison de la Montagne à Pelvoux (Hautes Alpes - France)



Atelier Z.A. Pralong 05200 à EMBRUN

CHRISTIAN BURGER SCULPTEUR

ZA de Pralong 05200 EMBRUN 06 18 33 76 13
c.burger@orange.fr / www.christian-burger.com
MDA : B 469557 / Siret : 434 139 234 00018